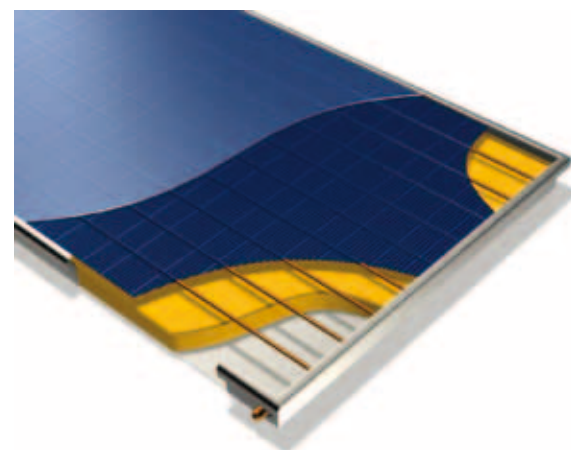
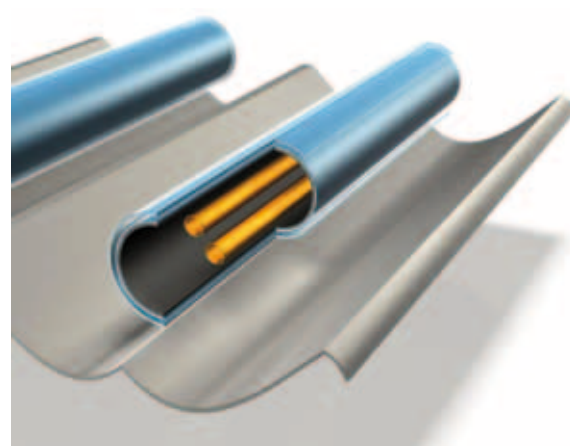


Argumentai dėl ko reikėtų pasirinkti SPACE ENERGY V su plokščiaisiais kolektoriais saulės sistemą.

1. U tipo kolektoriai, kur šilumnešis prateka pro kiekvieną stiklinį vamzdį. Dėl šios sistemos, kolektorius žymiai greičiau reaguoja į saulės šilumą ir pasižymi dideliu našumu (lyginant su vakuumniais kolektoriais HEAT-PIPE tipo).
2. Pilnai išbaigti vakuuminiai vamzdžiai. Kiekvieno vamzdžio stikliniai antgaliai žymiai ilgiau išlaiko vakuumą (o tuo pačiu ir termoizoliaciją) nei HEAT-PIPE tipo vamzdžiai užakinti guminiiais antgaliais. Kolektorius be vakuumo daugiau kaip dvigubai netenka galingumo, įpatingai rudens bei žiemos periodais.
3. Šilumos nuostoliai esant lauko temperatūrai 1°C sudaro tik 1,24W (1,24 W/m²K²). Kaip pavyzdys, HEAT-PIPE tipo kolektorių šilumos nuostoliai 2,1W, o plokščiųjų kolektorių – apie 3,5 ir 4 W/m²K²
4. SRS veidrodis už stiklinių vamzdžių padidina kolektoriaus galią esant blogam orui ar debesuotumui. Esant šiam veidrodžiui saulės spinduliai į kolektorių patenka ne tik iš viršaus, bet ir iš šonų ir galinės dalies – tuo būdu, yra žymiai efektyvesnis šilumos perdavimas į stiklinį vamzdį.
5. Vienpusis pajungimas yra žymiai patogesnis nei kolektoriaus pajungimas iš abiejų galų. Todėl reikia mažiau gręžti skylių stoge ir lengvesnis darbų atlikimas ant sogo.
6. Lengvas montavimas ant stogo, nereikalingas išankstinis rėmo montavimas, o po to tik vamzdžių kaip HEAT-PIPE tipo sistemose. Viso Space Energy V kolektoriaus svoris yra tik 33 kg.
7. Sertifikatas SOLAR KEYMARK, išduotas EN 12975 standarto bandymų pagrindu, užtikrina kolektoriaus našumą ir patikimumą dėl gamybos standartizacijos. Kolektoriai VIADRUS Space Energy V – vieninteliai Čekijos respublikoje turintys Solar Keymark sertifikatą.
8. Kolektorių Space Energy V panaudoti tik aukščiausios kokybės komponentai rinkoje, pagaminti garsiausių Europos gamintojų.
9. Sistema turi korozijai atsparius tvirtinimo elementus, kurie pagaminti tik iš aliuminio ir nerūdijančio plieno. Jie bus visiškai apsaugoti ilgą laiką ir neturėsite problemų palyginus su elementais pagamintais iš galvanizuoto plieno.



Saulės kolektoriai

VIADRUS

ŽDB GROUP a.s.
VIADRUS Divison
Bezručova 300, 735 93 BOHUMÍN
Czech Republic

Phone: +420 596 083 050, +420 596 083 201
Fax: +420 596 082 822, +420 596 082 808

E-mail: info@viadrus.cz
Web: www.viadrus.com
www.viadrus.cz

Space Energy

Saulės kolektorių sistema karšto vandens ruošimui

Komplekto privalumai:

- Komplektas su plokštuminiais arba vakuuminiais kolektoriais
- Ekologiškas ir ekonomišką karšto vandens šildymas
- Paprastas aptamavimas ir priežiūra
- Aukštas NVK ir energetinis galingumas
- Gali montuoti ant bet kokio stogo
- Gaminys turi sertifikatą ISFH Z-W3205
- Sulės kolektorių aukštas mechaninis atsparumas
- Tiekiamas ir sukomplektuotas
- Gali šildyti karštą vandenį kartu su katilu
- Pagamintas ir korozijai atsparių medžiagų

Sertifikatai:

Solar Keymark, ISFH, CE, ISO9001

Energijos šaltinis:

saulės spinduliavimas

Garantijos:

- plokščiajam kolektoriui 10 metų
- vakuuminiam kolektoriui 5 metai
- karšto vandens šildytuvui 5 metai

SPACE ENERGY komplektas Space Energy skirtas karšto vandens pašildymui. Komplekto pagrindas yra saulės kolektorius (šilumokaitis), kuris gali būti vamzdinis vakuuminis (žymimas „V“) arba plokštuminis (žymimas „F“) Karštas vanduo šildomas ir laikomas dviejų šilumokaičių 200 l arba 300 l vandens šildytuvuose (žymimi „200“ arba „300“). Šildytuvai gali būti prijungtas ir prie antrojo šilumos šaltinio, kaip katilas. Į komplektą įeina šilumos nešėjas, reguliavimo blokas ir automatika, prijungimo dalys, išsiplėtimo indas, jungiamieji vamzdžiai, šilumos izoliacija ir visos montavimo medžiagos. Pagrindiniams elementams suteikiama prailginta garantija – plokščiesiems kolektoriams 10 metų, vakuuminiams 5 metai, vandens šildytuvui 5 metai.



Komplekto pavadinimas		Space Energy 200F	Space Energy 300F	Space Energy 200V	Space Energy 300V
Tipas / kolektorių kiekis	/vnt	plokščias / 2	plokščias / 3	vakuuminis / 2	vakuuminis / 3
Vandens šildytuvo tūris	l	200	300	200	300
Plotis x aukštis x plokštės storis	mm	1018 x 2019 x 90	1018 x 2019 x 90	1105 x 1930 x 122	1105 x 1930 x 122
Vieno tuščio kolektoriaus storis	kg	37	37	33	33
Skysčio tūris viename kolektoriuje	l	0,96	0,96	1,06	1,06
Vakuuminių vamzdelių kiekis viename kolektoriuje	vnt	-	-	9	9
Vieno kolektoriaus bendras plotas	m ²	2,057	2,057	2,1	2,1
Vieno kolektoriaus efektyvusis plotas	m ²	1,852	1,852	1,92	1,92
Prijungimo vamzdžiai	mm	22	22	15	15
Maksimalus darbinis slėgis	Mpa	0,6	0,6	0,6	0,6
Kolektoriaus skysčio pralaidumas	l/min	1,1	1,1	1	1
Izoliacija	-	mineralinė vata	mineralinė vata	vakuumas ir mineralinė vata	vakuumas ir mineralinė vata
Vakuuminis vamzdelis	-	-	-	borosilikatinis stiklas 3,3 mm	borosilikatinis stiklas 3,3 mm
Atspindinčio reflektoriaus medžiaga	-	-	-	anodinis aliuminis	anodinis aliuminis
Apvalkalas	-	aliuminis	aliuminis	aliuminis	aliuminis
Karšto vandens ruošimo kiekis (suaušg + vanka)	asm.	2+1	3+1	2+1	2+2

Space Energy Combi

Saulės kolektorių sistema su šildytuvu karšto vandens ruošimui ir papildomam šildymui

Komplekto privalumai:

- Ekologiškas ir ekonomišką karšto vandens ruošimas ir papildomas šildymas
- Visų metų laikotarpio aukštas efektyvumas ir energetinis galingumas
- Galimybė ruošti karštą vandenį kitu šilumos šaltiniu (katilu)
- Europietiškas aukštos kokybės gaminys turintis ISFH Z-W3205 sertifikatą

Sertifikatai:

Solar Keymark, ISFH, CE, ISO9001, Ukrainos atitikties sertifikatas, GOST

Energijos šaltinis:

saulės spinduliavimas

Garantijos:

- plokščiajam kolektoriui 10 metų
- vakuuminiam kolektoriui 5 metai
- karšto vandens šildytuvui 5 metai



Argumentai dėl ko reikėtų pasirinkti SPACE ENERGY F su plokščiais kolektoriais saulės sistemą.

1. Absorberio panelė pagaminta iš vientisos plokštės, dėl ko galima panaudoti kiekvieną kolektoriaus naudingą centimetrą šilumos perdavimui. ETA-PLUS tipo absorberis pagamintas firmoje BLUETEC, vienoje iš pirmųjų absorberių gamintojų Europoje. Absorberis padengtas mėlynu sugeriančiu sluoksniu, kuris koncentruoja žymiai daugiau saulės spindulių, nei paviršiai dažyti juodai arba juodai chromuoti. „Mėlyno“ paviršiaus spindulių priėmimo koeficientas yra 95%, o atspindžių nuostoliai sudaro mažiau nei 5%. Paviršiai padengti aplinkai nekenksmingomis medžiagomis ir jų gamybai nenaudojami jokie kenksmingi cheminiai produktai.
2. Absorberio ir varinių vamzdelių sujungimas. Varniai vamzdžiai prie absorberio lituojami minkštu ir plastišku lydmetaliu. Sujungimai lankstūs ir atsparūs daugartiniams temperatūros pokyčiams ir absorberio daugartiniam matmenų pasikeitimams. Sujungimai atlikti taip, kad tamavimo laikas būtų žymiai didesnis nei garantinis (10m) laikotarpis. Preliminarus sujungimų tamavimo laikas yra 25 metai.
3. Specialių formų įgilinimai variniams vamzdžiams sudaro padidintą kontaktą tarp absorberio ir vamzdelių, kuriais teka šilumnešis. Dėl padidinto kontakto, šilumos perdavimas yra didesnis nei absorberių su ultragarsu suvirintais vamzdžiais.
4. Aliumininis absorberio korpusas. Absorberio galinė plokštė pagaminta iš aliumininio lakšto, todėl užtikrinama ne tik visiškas vandens nepralaidumas, bet ir visos konstrukcijos stabilumas, atsparumas nepalankiems atmosferiniams poveikiams.
5. Plokščioje panelėje ventilacija atlikta keturiomis paslėptomis angomis, dėl ko plokštė gali laisvai „kvėpuoti“. Išskirtinai ekstremaliais atvejais, jei drėgmė patektų į panelės vidų, šios sistemos dėka drėgmė būtų pašalinta.
6. Apsauginis stiklas yra EXTRA CLEAR+ tipo 3mm storio, termiškai apdirbtas ir visiškai skaidrus. Dėl savo skaidrumo ir nedidelio storio, stiklas praleidžia žymiai daugiau saulės spindulių. Pro skaidrų stiklą be problemų matomas panelės vidus ir visos vidaus konstrukcijos detalės. Tokiu būdu neįmanoma paslėpti panelės silpnų vietų, kondensato, priešingai nuo konkurentų naudojamo „pseudo-prizmatinio“ stiklo.
7. Kolektoriaus sistema SU. Meandrinė sistema su priverstine cirkuliacija yra puikus sprendimas nedidelėms sistemoms iki 3 kolektorių. Dėl mendlinės sistemos, šilumnešis priverstas cirkuliuoti žemyn pirmais keturiais vamzdeliais, o po to aukštyn penkiais likusiais. Dėl šios sistemos, 100% tikimybė, kad cirkuliacija vyks visais variniais vamzdeliais ir šilumos nuėmimas vyks visa panelės plokštuma.
8. Šoninėse ir galinėje kolektoriaus dalyje panaudota speciali 45 mm storio mineralinė vata MARINE SLAB, kuri pasižymi įpatigai mažu vandens įgeriamumu.
9. Šilumos nuostolių koeficientas yra 3,78 W/m²K² yra puikus rodiklis ploščiajam saulės kolektoriui Space Energy F.